

# GRABO WELD

## WELDING

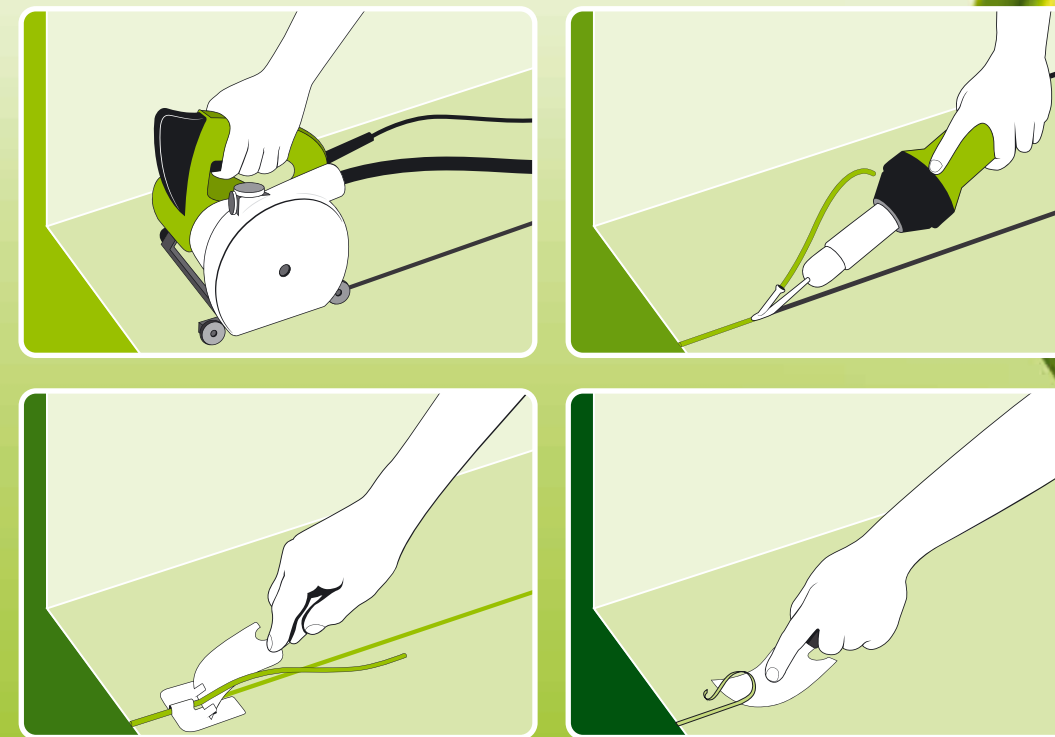
The glued floorcovering should be grooved at the joints mechanically or manually in an adequate depth and width. Any contamination should be removed. Welding should be made either by automatic or manual welding machine. The recommended temperature is 300 °C, but in order to set the optimal temperature and speed, test welding should be made in all cases. When applying round-diameter welding rod, the surplus, after the weld seam is cooled off should be removed in 2 steps: first the cord is cut into half by the help of a trimming guide and a quarter moon knife. Then, after total cooling off, the balance is cut to flat by a quarter moon knife.

## SOLDADURA

El fresado de las juntas del pavimento se puede realizar con maquina fresadora mecánica o manual, con la profundidad y anchura adecuadas, limpiando la hendidura resultante de posibles restos. Podemos hacer la soldadura con un soldador automático o manual. La temperatura del soldador debe ajustarse normalmente entre 300 centígrados, pero para establecer la temperatura y velocidad óptimas, es necesario realizar previamente unde prueba. En caso del soldar con cordón graboWeld de sección circular, debe eliminarse el cordón sobrante cortando a ras de pavimento con una cuchilla tipo "cuarto de luna" una vez que el cordón se haya enfriado totalmente.

## HEGESZTÉS

A lerasztott padlóburkolót az illesztéseknél gépi vagy kézi fugamaróval megfelelő mélységben és szélességben kifarjuk, és a fugát az esetleges szennyeződésektől megtisztítjuk. A hegesztést végezhetjük automata vagy kézi hegesztő készülékkel. A beállítandó hőmérséklet kb. 300 °C, azonban az optimális hőfok és sebesség megállapításához minden esetben próbahegesztést kell végezni. Kör keresztmetszetű Grabo Weld felhasználása esetén a felesleges zsinórt a hegesztési varrat kihűlését követően, két lépésben távolítjuk el: először letoló szán és „negyedhold” kés segítségével a zsinórt félbevágjuk, majd a teljes kihűlést követően „negyedhold” késsel végezzük a síkba vágást.



# GRABO WELD



**Graboplast**  
Floor Covering Manufacturers Ltd.  
H-9023 Győr, Fehérvári út. 16/b.  
Telefon: (+36) 96 506-100  
[www.graboplast.com](http://www.graboplast.com)